



Oceanic

Reserve

T E P P E

To be found

Oceanic Reserve



A Oceanic Reserve combina na perfeição um estilo de vida de privacidade com o conforto da vida moderna, situado num local excepcional, onde a natureza se funde com uma vasta extensão de praias deslumbrantes.

The Oceanic Reserve perfectly combine a private way of life with the comforts of modern living, situated in an exceptional location where nature merges with a vast extension of stunning beaches.





Gastronomia

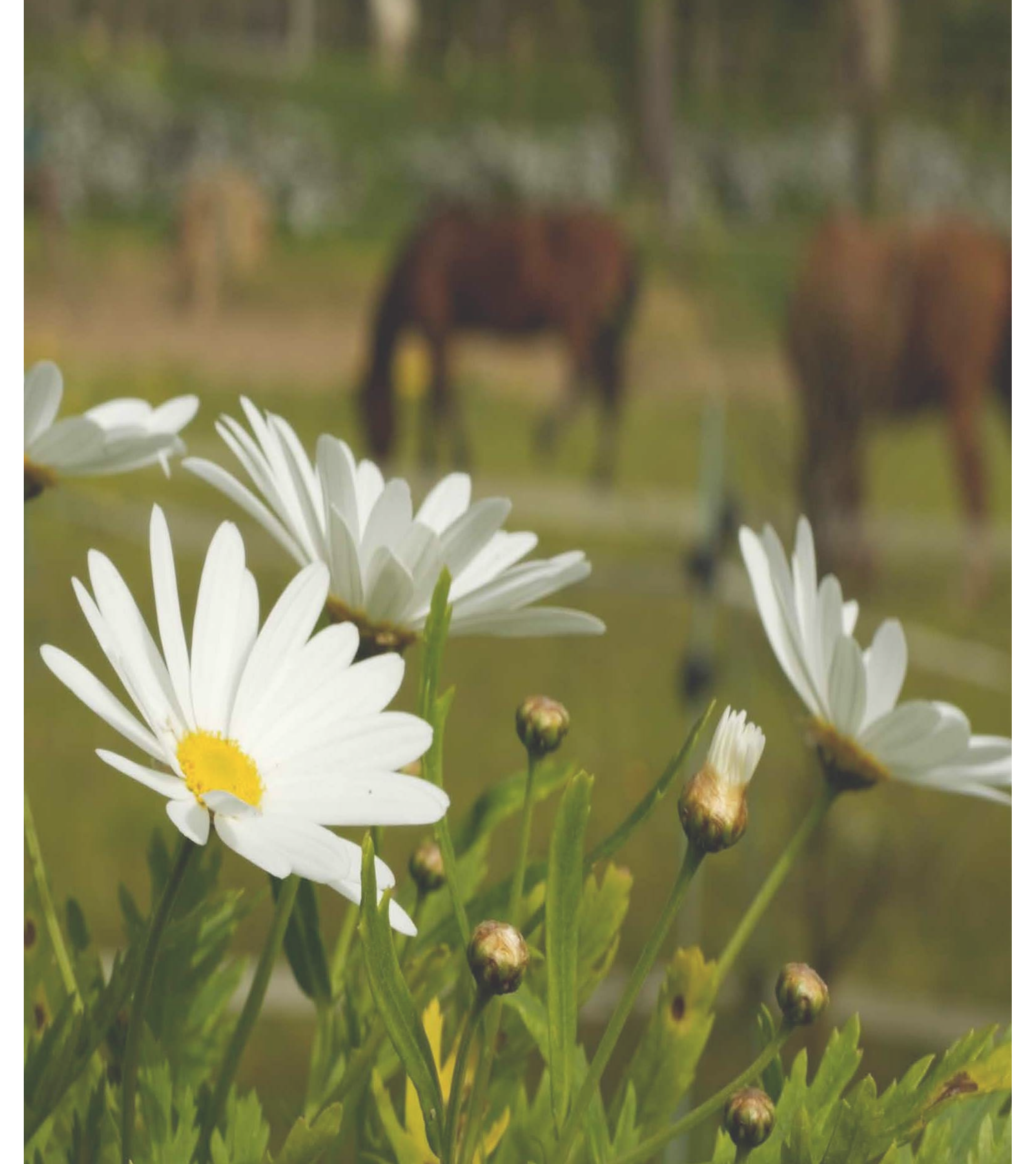
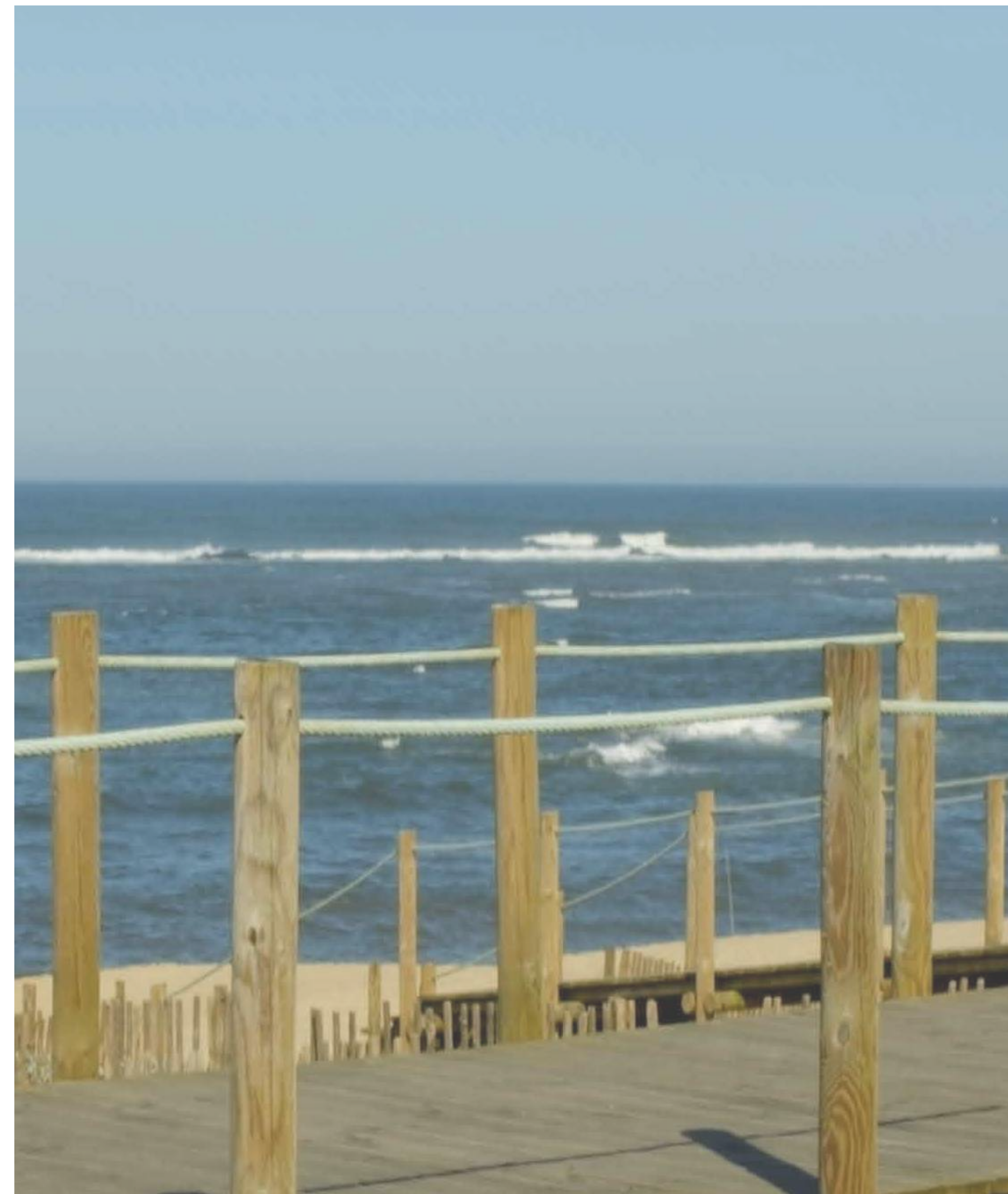
Gastronomy

Encontre os melhores e mais tradicionais restaurantes de peixe da região.
Find the best and most traditional fish restaurants in the region.

Praia

Beach

A poucos metros das mais belas praias do norte de Portugal.
Just a few meters from the most beautiful beaches in the north of Portugal.



Natureza

Nature

Com 9700 m² de espaços verdes, a Oceanic Reserve está inserida na Reserva Natural do Corgo.
With 9700 sqm of green spaces, Oceanic Reserve is part of the Corgo nature reserve.

Localização

Location



Perto de todos os serviços, tais como hospitais, escolas e centros comerciais, apenas a 10 min de carro do centro da cidade.

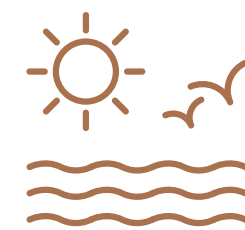
Near all services such as hospitals, schools and shopping centers, the property is just a 10-minute drive from city center.



Matosinhos
City



Natureza
Nature



Praia
Beach



Gastronomia
Gastronomy



Transportes
Transports



Bem-estar
Wellness



1 Oceanic Reserve

2 Foz do douro

3 Casa da Música

4 Jardim de Serralves

5 Parque da cidade do Porto

6 Parque Natural São Brás

7 Reserva Natural do Mindelo

8 Praia de Matosinhos

9 Praia da Memória

10 Praia de Angeiras

11 Hospital da Boa Nova

12 Hospital Pedro Hispano

13 Hospital São João

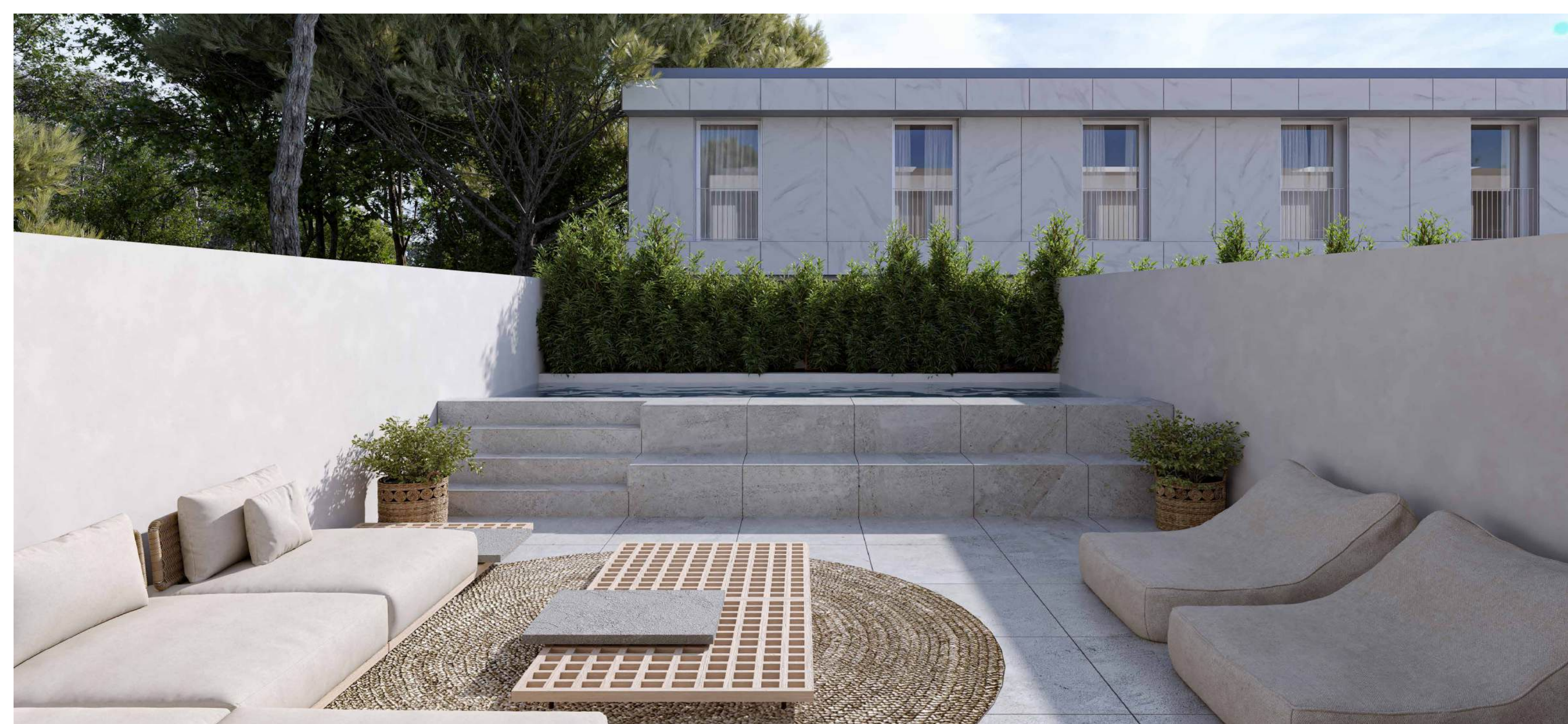
14 Aeroporto

15 Zoo da Maia

16 Mercado do Peixe de Angeiras

17 Mondivas Outlet

18 Mar Shopping



Moradias

Residences



Com 14 moradias, na Oceanic Reserve, cada casa foi cuidadosamente projetada para maximizar o conforto, a sustentabilidade e a conexão com o exterior.

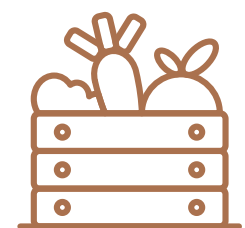
Comprised of 14 residences at Oceanic Reserve each home has been carefully designed to maximize comfort, sustainability and connection with the outdoors.



Moradias T3 e T4
3 and 4 bedroom houses



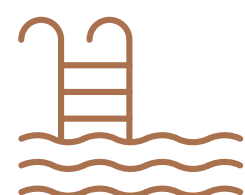
9700 m² de espaços verdes
9700 sqm of green spaces



Hortas biológicas
Organic gardens



Garagem
Garage



Pátios e piscinas privadas
Patios and private pools



Zonas Sociais
Social areas



Oceanic Reserve



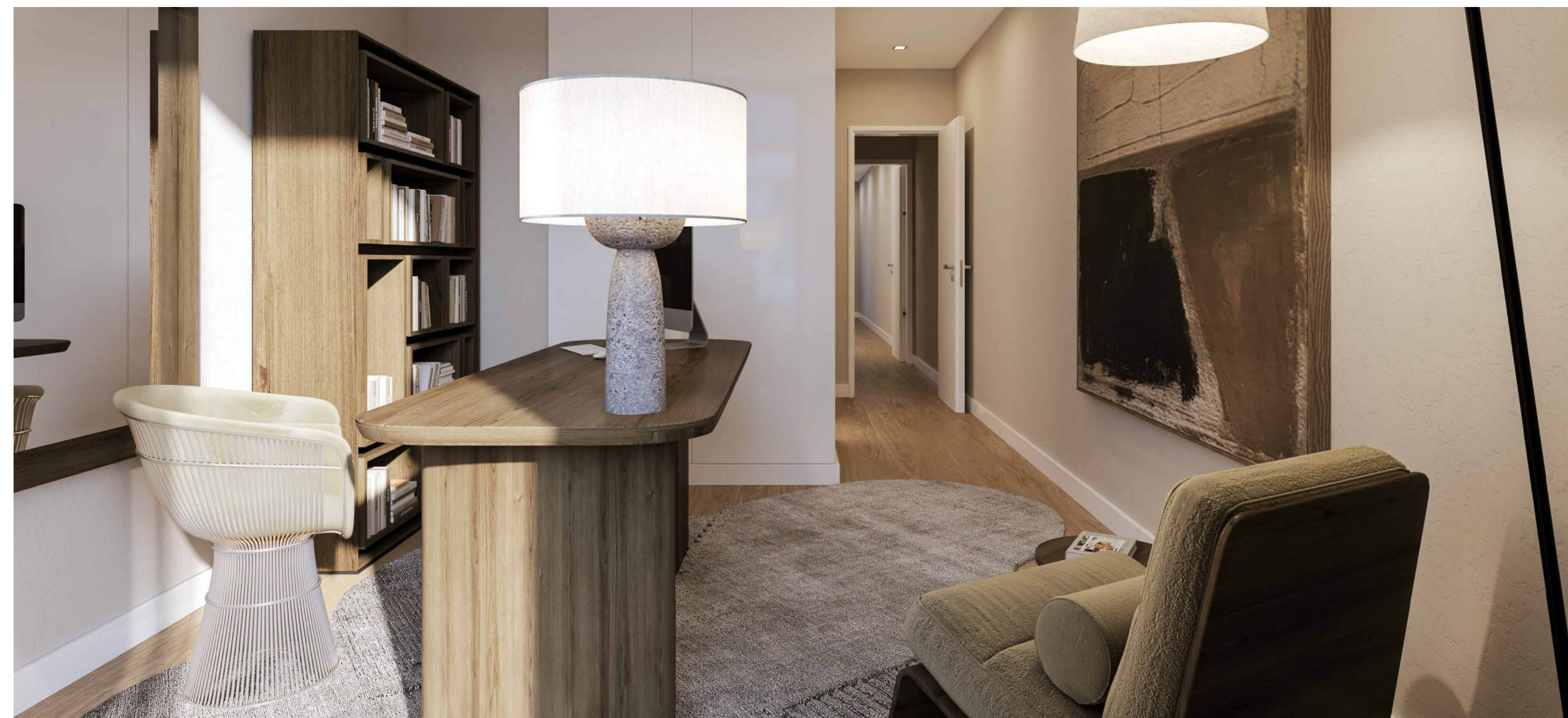
Este é um lugar privilegiado. Imagine viver no meio da natureza enquanto o coração da cidade está apenas a uma curta distância de carro. Poder desfrutar de um parque ambiental, com espaços de lazer para correr e respirar.

This is a special place. Imagine living in the middle of nature while the heart of the city is just a short drive away. Being able to enjoy an environmental park, with leisure spaces to run and breathe.













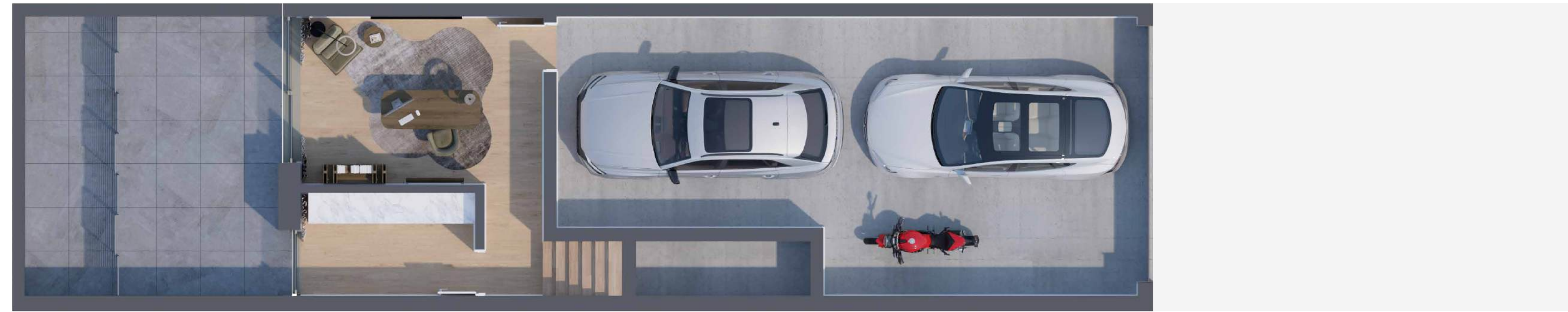
Moradia T3

T3 Residences



Com 10 moradias T3, cada uma é constituída por três pisos e uma área aproximada de 300 m². A entrada e a garagem estão convenientemente localizadas no nível inferior, enquanto as áreas de serviço e de convívio estão no segundo piso. Descubra uma espaçosa sala de estar que se abre para um jardim exterior privado. No piso superior, irá encontrar três quartos com áreas amplas e luminosas.

With 10 three-bedroom villas, each with three floors and an area of approximately 300 sqm. The entrance and garage are conveniently located on the lower level, while the service and living areas are on the second floor. Discover a spacious living room which opens onto a private outdoor garden. On the upper floor, you'll find three bedrooms with large, bright areas.



Piso -1 | Basement



Piso 0 | Floor 0



Piso 1 | Floor 1

Morada T4

T4 Residences



Na Oceanic Reserve encontrará 4 moradias T4, com mais de 350 m², distribuídas por três pisos. A entrada e garagem no rés-do-chão e ainda de uma sala de estar funcional, lavanderia, pátio exterior e espaço de arrumos. O segundo andar apresenta uma cozinha moderna, uma despensa, uma casa de banho e uma acolhedora sala de estar que se abre para um logradouro com piscina. O terceiro piso, com quatro quartos, dois com casa de banho compartilhada e dois em suíte, ideal para todas as famílias.

At Oceanic Reserve you'll find 4 four-bedroom villas of over 350 sqm, spread over three floors. The entrance and garage on the first floor, plus a functional living room, laundry room, outdoor patio and storage space. The second floor has a modern kitchen, a utility room, a bathroom and a cozy living room that opens onto a patio with a swimming pool. The third floor, with four bedrooms, two with shared bathrooms and two en suite, is ideal for all families



Piso -1 | Basement



Piso 0 | Floor 0

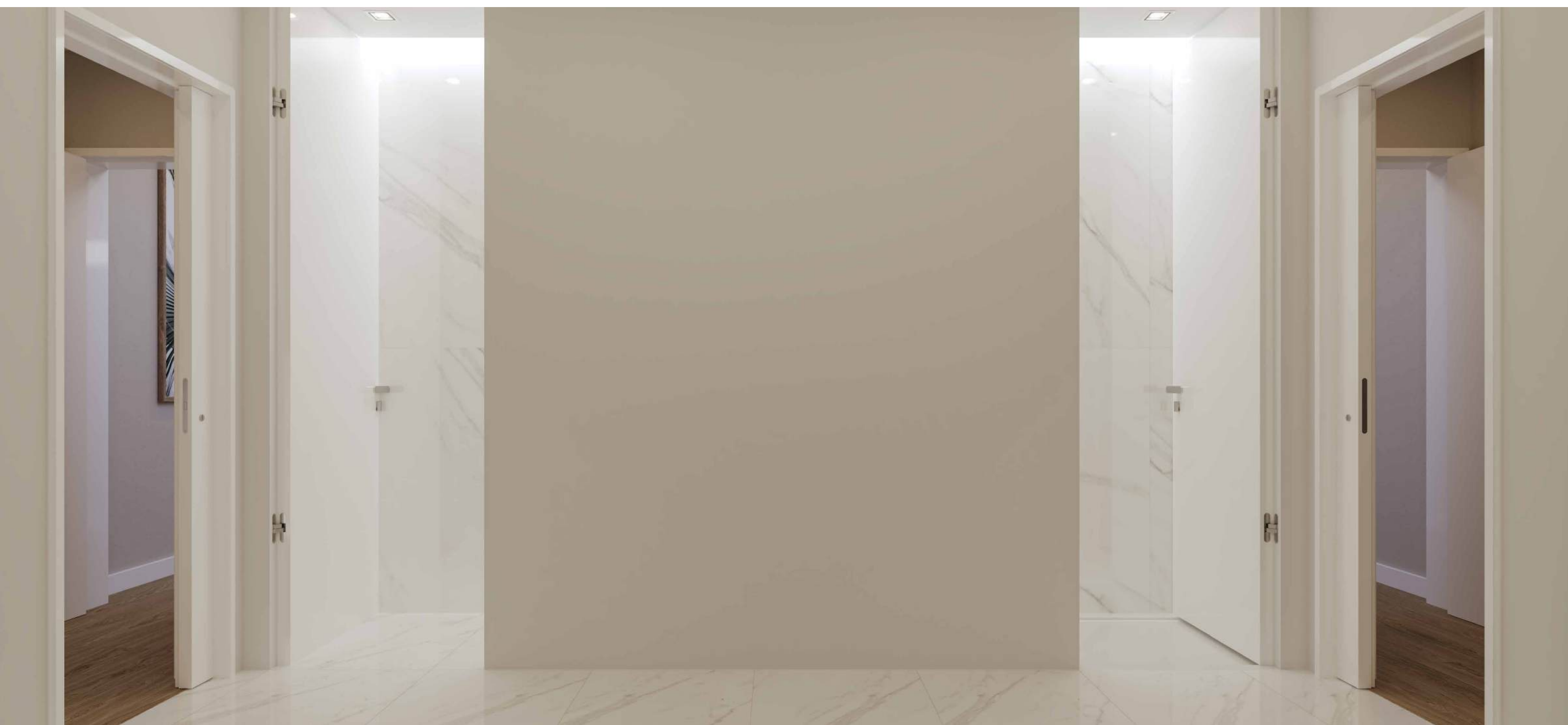


Piso 1 | Floor 1













Aviso Legal

Disclaimer

Notas:

O presente documento tem apenas carácter indicativo. Acresce que todas as informações apresentadas, nomeadamente relativas a áreas, materiais e acabamentos são suscetíveis de ser ajustadas/alteradas no decurso do processo construtivo, bem como sujeitas a eventuais ajustes no projeto, designadamente em função do desenvolvimento dos projetos de arquitetura e/ou especialidades do edifício, da forma que seja considerada conveniente e no momento entendido como oportuno. O mobiliário interior e exterior (ex. biombos, jacuzzis, lareiras, entre outros) não está incluído.

- 1 - Área Bruta Privativa = Área medida pela face exterior das paredes do edifício e pelos eixos das paredes divisórias entre fogos e áreas comuns.
- 2 - Área Privativa Total = Corresponde à soma da área bruta privativa e das áreas das varandas, terraços e jardins de uso privativo.

- As áreas dos compartimentos interiores assinaladas na planta correspondem às áreas de pavimento, arredondadas à unidade, medidas pelo perímetro interior das paredes dos respetivos compartimentos e incluindo roupeiros fixos e vãos de porta.
- Área do closet incluída na respetiva.

Notes:

The details presented in this document are merely indicative. Besides, all the informations presented, namely the ones related with areas, materials and finishings may be adjusted/changed, throughout the construction process as well as project's details depending on the development of the architecture and/or technical specifications of the buildings where it is deemed apt and appropriate. Indoor and outdoor furniture are not included (e.g. screens, jacuzzis, fireplaces, etc...)

- 1 - Gross Private Area = Area measured by the outer face of the building walls and the axes of the walls between apartments and common areas.
- 2 - Total Private Area = Is the sum of interior gross private area and the areas of balconies, terraces and gardens for private use.

- Stated square meters on the floorplan are related to the floor's areas, rounded to units and measured to the interior boundaries of the rooms's walls including fixed wardrobes and doorways.
- Closet area included in the Suite.

Veja todo o projeto OCEANIC RESERVE
ou acesse diretamente o site para mais informações.



See the entire OCEANIC RESERVE project
or access the website directly for more information.



www.oceanicreserve.com

info@teppe.com

+351 937 966 690

Rua de Guerra Junqueiro 447
4150-389 Porto, Portugal

The logo features the word "Oceanic" in a dark teal, elegant serif font, with three wavy lines underneath the letter "O". To the right of "Oceanic", the word "Reserve" is written in a smaller, brown, sans-serif font. Below "Reserve", the words "by TEPPE" are written in a light grey, all-caps, sans-serif font.

Oceanic Reserve
by TEPPE